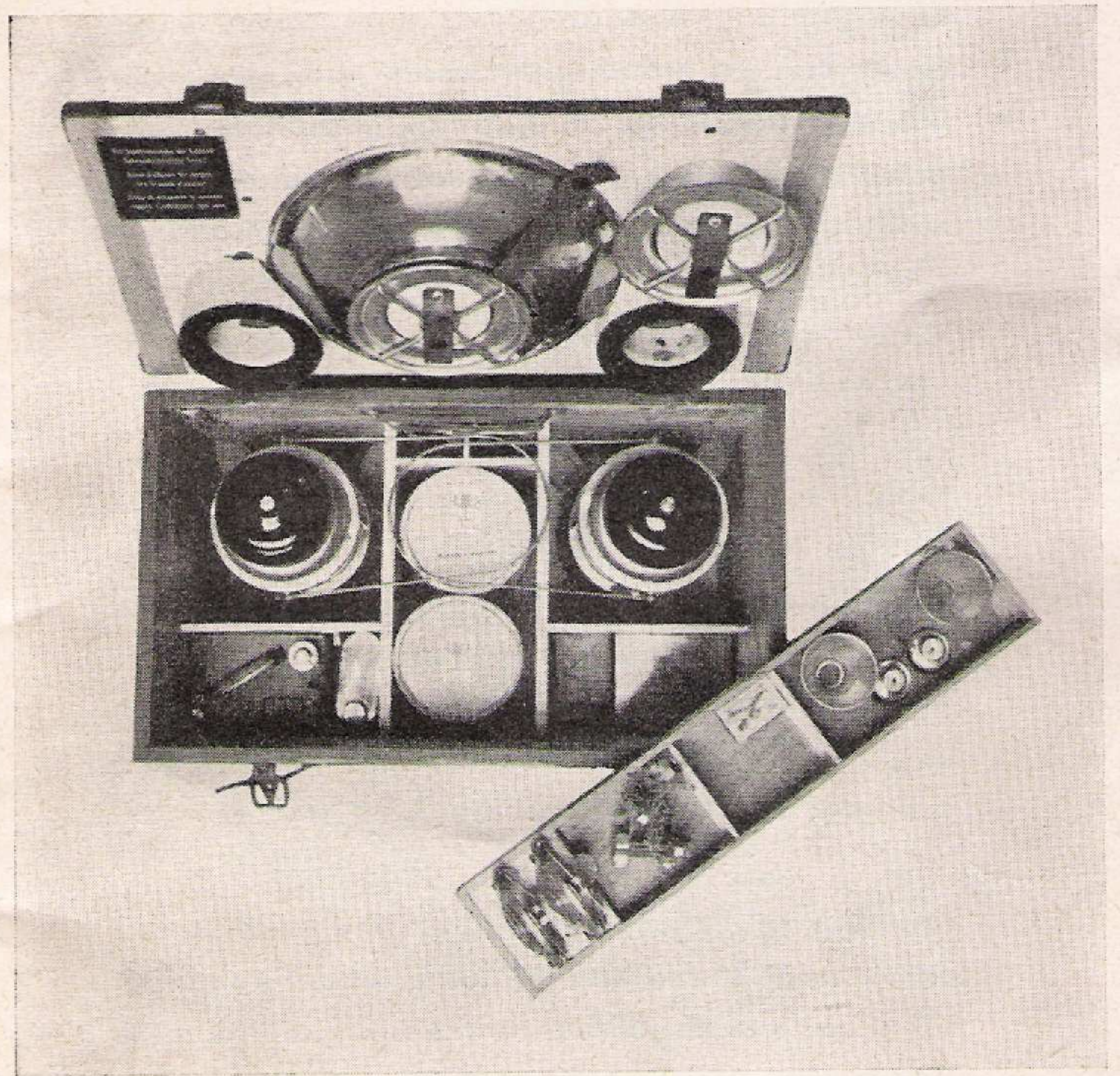


ANLEITUNG
zur Schrägaufhängung der
Benzinvergaserlampe

MODE D'EMPLOI
pour suspension inclinée de la lampe
gazéificatrice à benzine

MODO D'IMPIEGO
per la sospensione inclinata delle
lampade gaseificatrici a benzina

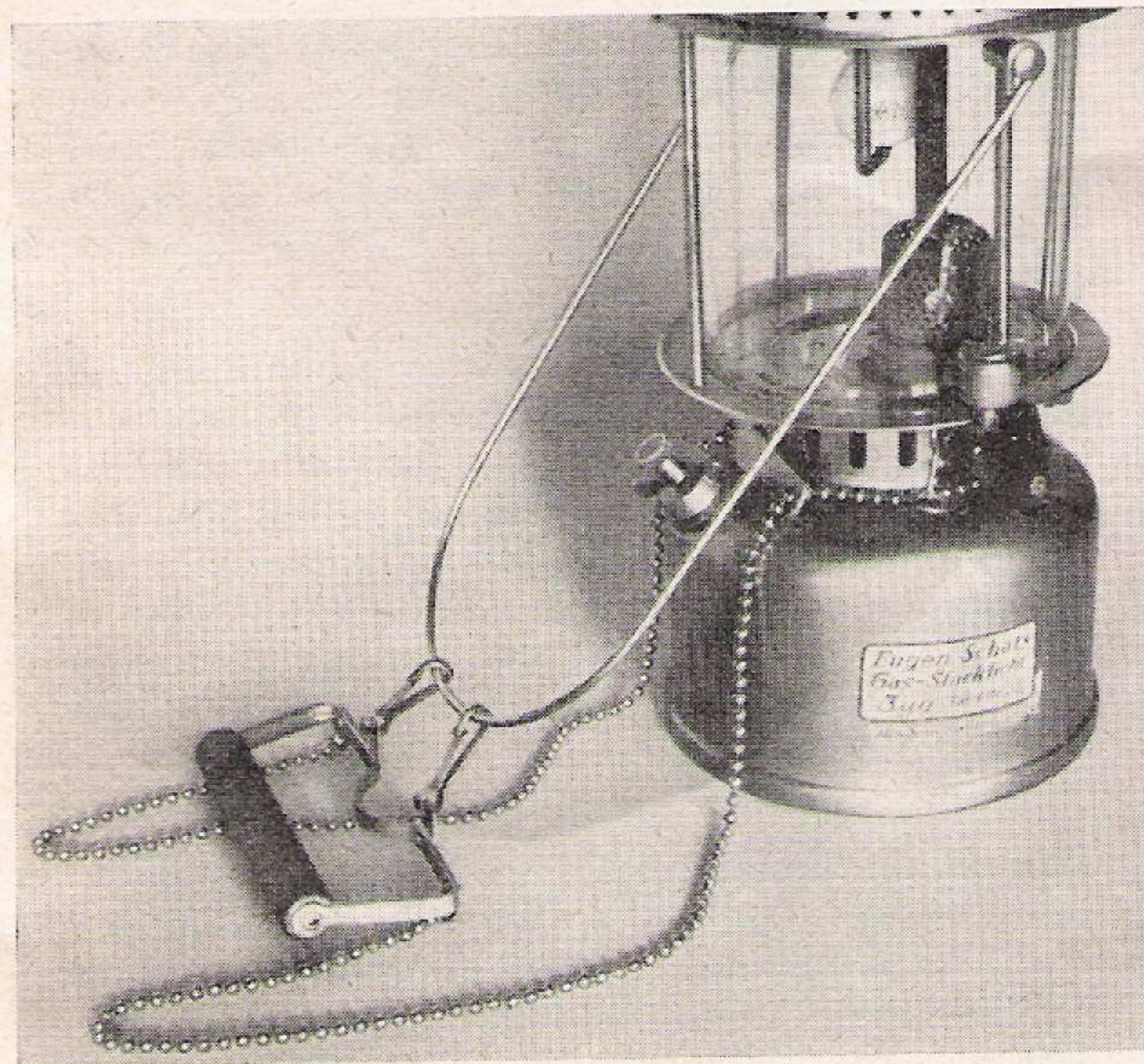


Geöffnete Kiste mit herausgehobenem Einsatz.
Caisse ouverte avec casier étalé.
Cassetta aperta con il casellario esposto.

Befestigung der Aufhängevorrichtung an der Lampe. Darauf achten, dass das Entlüftungsschraubchen der Lampe (siehe Gebrauchsanleitung Fig. 1/F) nach links, in der Richtung der ausgelegten Aufhängevorrichtung, und die zwei Halter der Karabinerhaken nach oben gerichtet sind. Das Fixationsbrettchen in der Kugelschleife ist dicht an die Lampe zu schieben und die zwei Karabinerhaken von unten nach oben am Aufhängebügel der Lampe einzuhängen.

Fixation de la suspension de la lampe. Observer que la petite vis du réservoir de la lampe (voir mode d'emploi fig. 1/F) soit placée à gauche, coté de la suspension et que les 2 fixations des crochets mousquetons soient dirigées vers le haut. Le guide coulissant de la chaînette doit être placé contre la lampe et les deux crochets mousquetons fixés à la poignée avec l'ouverture en haut.

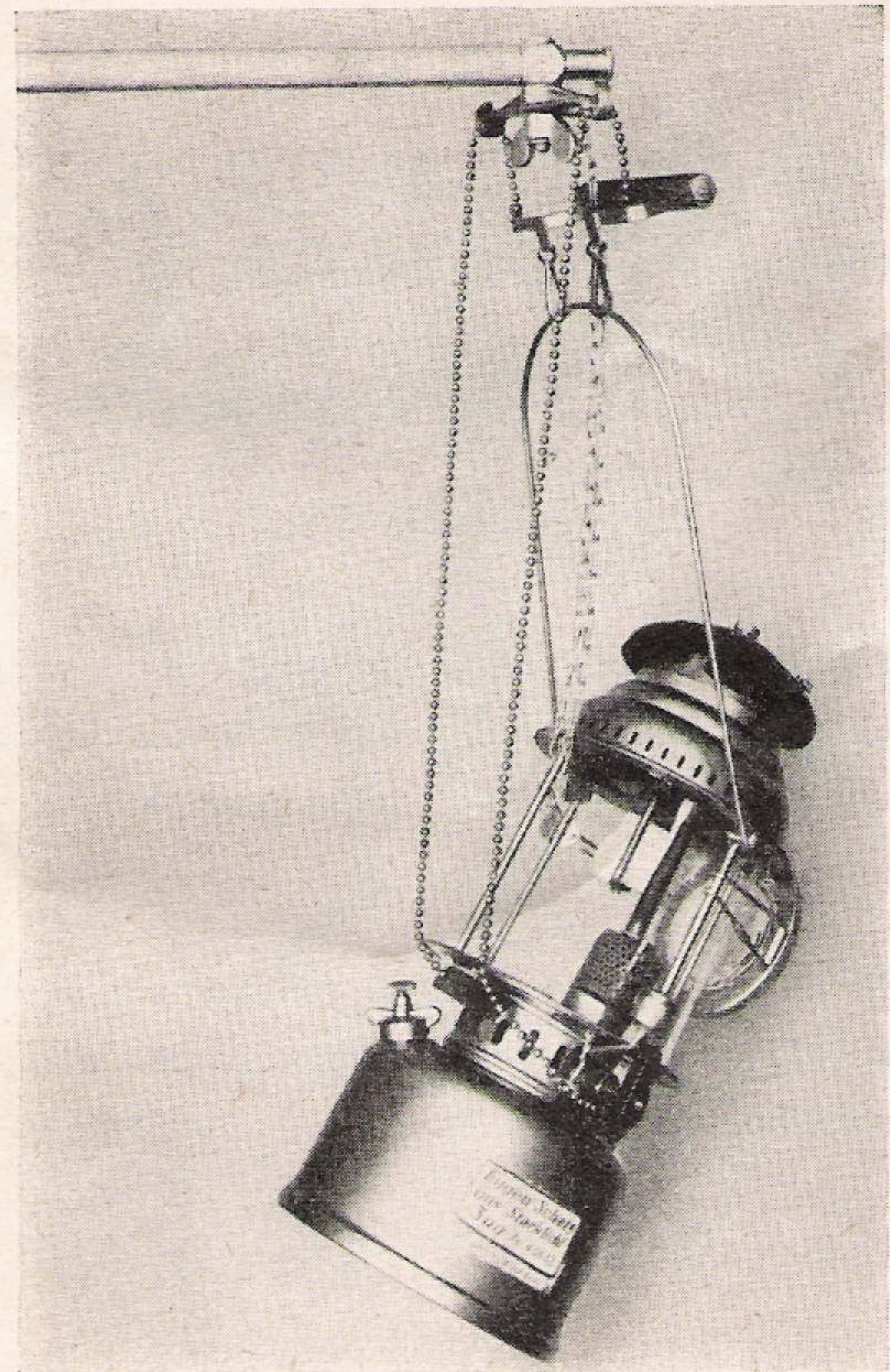
Fissazione della sospensione della lampada. Badare che la piccola vite di scappamento dell'aria (v. modo d'impiego fig. 1/F) si trovi a sinistra, dalla parte ov'è la sospensione, e che l'apertura dei due ganci sia rivolta verso l'alto. La guida scorrevole della catenella deve essere spinta contro la lampada ed i due ganci devono venir fissati all'impugnatura con l'apertura rivolta verso l'alto.



Aufgehängte betriebsbereite Lampe mit montierter Sammellinse. Das Sicherheitskettchen an der Aufhängevorrichtung ist zwischen dem Lampenglas und dem Stäbchen des Lampengestells durchzuführen und das Ende an der oberen Partie des Sicherheitskettchens einzuhängen. Mit Hilfe der Kugelkette kann die Lampe verschieden schräg gestellt werden, doch soll die Schrägstellung 45° nicht überschreiten. Man achte darauf, dass das Entlüftungsschraubchen (siehe Gebrauchsanleitung Fig. 1/F) am höchsten Punkt des Benzinreservoirs liegt.

Lampe prête à l'usage suspendue avec lentille montée. La chaînette de sûreté de la suspension doit être placée entre le verre de la lampe et la tige de la monture et accrochée au moyen du crochet terminal à un des maillons supérieurs de la chaîne. A l'aide de la chaînette de suspension la lampe peut être inclinée à volonté, mais ne doit pas être inclinée à plus de 45° . Observer que la petite vis (voir mode d'emploi fig. 1/F) se trouve au point le plus haut du réservoir à benzine.

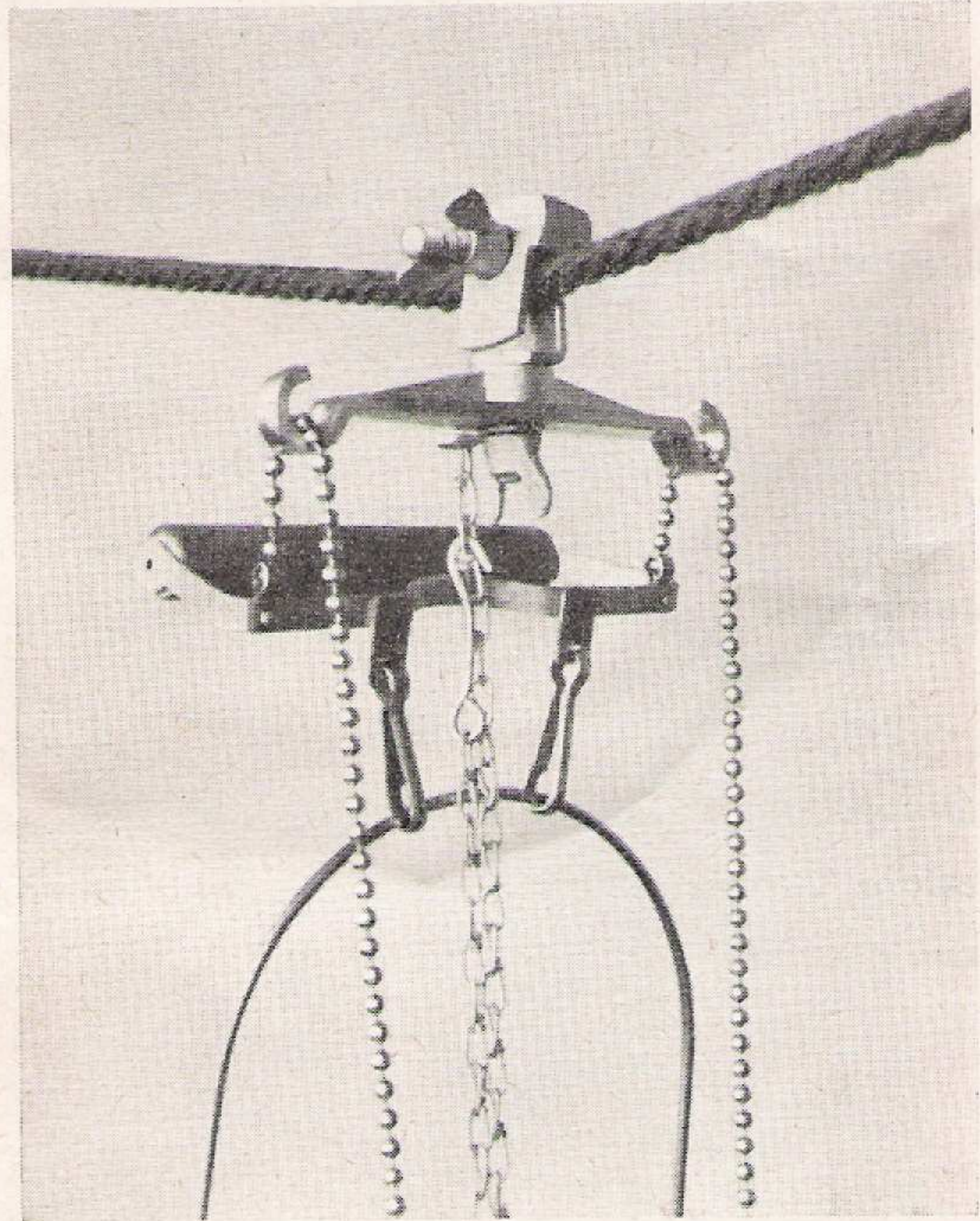
Lampada munita della lente, sospesa e pronta all'uso. La catenella di sicurezza della sospensione deve passare tra il vetro della lampada e la bacchetta dell'armatura e deve venir agganciata per mezzo del gancio terminale ad uno degli anelli superiori della catena. Con l'aiuto della catenella di sospensione, alla lampada si potrà imporre l'inclinazione voluta. L'inclinazione non dovrà però in ogni caso superare i 45° . Si badi che la vite di scappamento dell'aria (v. modo d'impiego fig. 1/F) si trovi sul punto più elevato del serbatoio della benzina.



Einzelansicht der Aufhängevorrichtung mit der Seilbride mit Doppelhalter und Sicherungskettchen, auf der mit Hilfe der Kugelschleife die Schrägstellung der Lampe erreicht wird.

Vue partielle de la suspension avec bride de câble à support double et chaînette de sûreté, permettant d'obtenir l'inclinaison de la lampe.

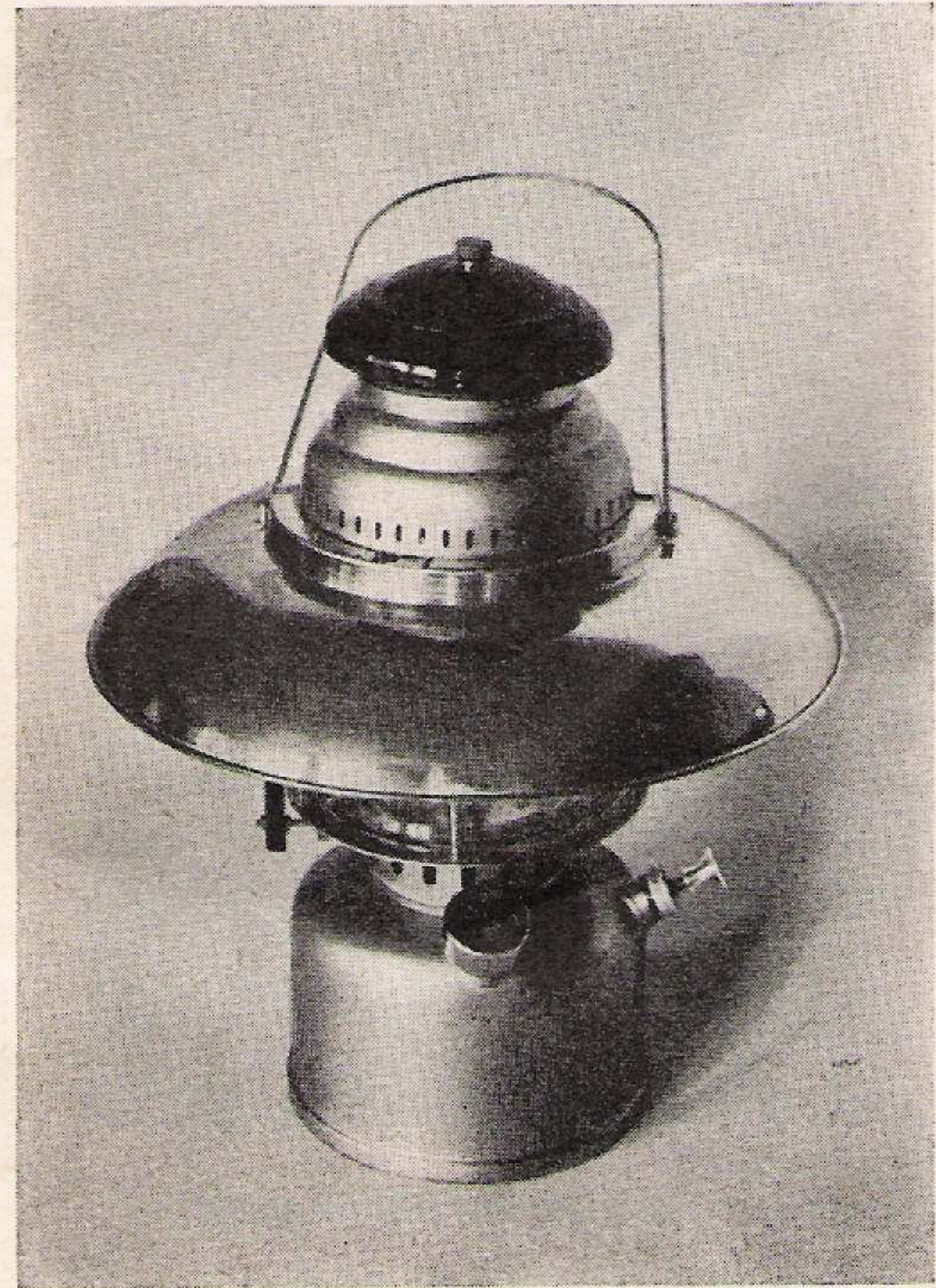
Particolare della sospensione con morsetto a supporto doppio e catenella di sicurezza, atta a regolare l'inclinazione della lampada.



Lampe mit angebrachtem Schirmreflektor zur Raumbeleuchtung, wenn kein Schatten unter der Lampe liegen soll.

Lampe avec abat-jour pour un éclairage intérieur sans ombre.

Lampada munita di schermo. Si usa lo schermo qualora si vuol ottenere un'illuminazione interna priva di ombre.





Lampe mit montiertem Kochaufsatz.

Lampe avec dispositif de cuisson.

Lampada munita del dispositivo di cottura.